

# רשימת ציוד מומלצת סקימאמה

## ביגוד והנעלה

- 2 גופיות ארוכות/ תרמיות
- 2 מכנסיים ארוכים/ טרנינג
- 8 גרביים לסקי (רצוי עד גובה ברך)
- 1 מעיל ומכנס סקי
- 1 כפפות סקי
- 1 צעיף חם
- 1 כובע צמר
- 1 גוגלס (משקפי סקי)
- 2-3 גטקעס
- 3-4 סווטשירט
- 1 בגד נוח לטיסה
- 8 הלבשה תחתונה
- 1 ביגוד חגיגי (לשבת ולנשף)
- 1 נעליים נוחות / לא חדירות למים
- 1 נעלי בית
- 1 כפכפים (למקלחת/בריכה)
- 1 בגד ים



## ציוד חובה אישי

- 1 סווטשירט קימאמה
- 1 תיק גב קימאמה
- 1 תיק דרכון של קימאמה
- 1 בקבוק מים רב פעמי



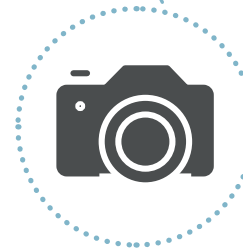
## ציוד מקלחת

- 1 מברשת ומשחת שיניים
- 1 סבון, שמפו ומרכך
- 1 קרם הגנה
- 1 סל כביסה
- 1 מטליות לחות
- 1 שפתון למניעת יובש
- 1 מגבת



## ציוד רשות

- מצלמה
- פנס (עדיף פנס ראש)
- בן-גאיי (משחה לשרירים)



## ציוד כללי

- 1 מטען נייד
- 1 טלפון סלולארי



\* חובה להגיע לשדה עם תיק קימאמה, סווטשירט ותיק לדרכון

\* שימו לב כי בתיק העלייה למטוס אין חפצים חדים וכדומה וכל חניך חייב להגיע לבוש בחולצה של קימאמה + תיק גב של קימאמה.

\* שימו לב לתוקף הדרכון - לפחות עד אוקטובר 2020 ולא לשכוח אותו.

\* רשימת הציוד מורכבת מהמלצותינו וניסיון העבר, אך כמובן קחו בחשבון שיקולים אישיים.

\* מומלץ להביא כ- 150 יורו אישיים ל"בזבזים" וקניות.

\* חובה להביא טלפון סלולארי.

לא יתאפשרו שיחות מהמלון או מצוות קימאמה, לא מומלץ לקחת מחברים.

\* צוות קימאמה ישמור לחניכים על הטלפון הסלולארי והדרכונים ממועד ההגעה למלון.



CAMP KiMama

The Israeli youth connection